



# TITAN®

ACCESORIOS







# LA MEJOR GARANTÍA Y LA MÁS COMPLETA DE LA INDUSTRIA

## Defectos del fabricante por 4 años

Asumimos que nuestros pulverizadores no presentan defectos en los materiales ni en la mano de obra. Esto excluye artículos sujetos al desgaste normal y consumibles, como filtros, pistones, empaquetaduras, boquillas, etc.

## Garantía de por vida de los motores DuraLife HE sin escobillas y PMDC sin escobillas

Si el motor falla por cualquier motivo (incluido el desgaste) mientras usted sea dueño del pulverizador, lo reemplazaremos sin costo alguno.

## Garantía limitada del motor DCX de por vida

Si el motor falla por el uso normal mientras usted sea dueño del pulverizador, lo reemplazaremos sin costo alguno.

## Garantía del motor de combustión

Honda® 3 años y 2 años todos los demás.

## Garantía de turbina de 2 años

## Garantía del tren de transmisión de por vida

Si el tren de transmisión falla por el uso normal mientras usted sea dueño del pulverizador, lo reemplazaremos sin costo alguno.

## Garantía de por vida en la bomba de fluido con Tecnología PermaStroke™

Obtenga una garantía de por vida en la bomba de fluido con Tecnología PermaStroke. Si la bomba de fluido falla por cualquier motivo (incluido el desgaste) mientras usted sea dueño del pulverizador, la reemplazaremos sin costo alguno.

## Garantía de satisfacción por 35 días

Si, por cualquier motivo, el rendimiento del pulverizador no cumple con sus expectativas dentro de un plazo de 35 días, puede cambiarlo por otro modelo idéntico u obtener un crédito completo para comprar un pulverizador Titan de mayor tamaño y precio.

## Programa de piezas rápidas

- Más de 650 centros de atención autorizados en todo el país
- Se garantiza que las piezas de repuesto más comunes siempre se encuentran en existencias
- Si, por cualquier motivo, su centro de servicio autorizado preferido no cuenta con existencias disponibles, el envío gratuito al segundo día por vía aérea está disponible si se lo solicita a las 3:00 p. m. (EST)

**CONSULTE LA ÚLTIMA PÁGINA PARA INFORMARSE SOBRE NUESTROS PROGRAMAS PLATINUM Y ELITE.**



# TITAN®

## ACCESORIOS

### 04 PISTOLAS SIN AIRE

Un líder de la industria en tecnología de pistolas pulverizadoras: Titan ofrece una línea completa de las pistolas pulverizadoras sin aire de la mejor calidad para todas las aplicaciones imaginables.

### 07 BOQUILLAS SIN AIRE

Titan ofrece una variedad completa de boquillas pulverizadoras para una amplia gama de aplicaciones.

### 12 ACCESORIOS PARA PISTOLA

Titan tiene una protección para cada boquilla y los mejores filtros de pintura disponibles. Además, si sus brazos no son lo suficientemente largos, tenemos una herramienta de alcance o extensión de pistola.

### 16 MANGUERAS SIN AIRE

Diseñada para soportar el tiempo y la presión, la línea completa de mangueras sin aire de Titan lo cubrirán en todos los trabajos.

### 18 RODILLOS

Nuestros rodillos tienen la velocidad de un pulverizador y el control de un rodillo.

### 19 LÍQUIDOS

Titan cuenta con todos los productos que necesita para mantener sus accesorios/equipos limpios y funcionando en las mejores condiciones.

### 20 CONECTORES

¿Necesita una manguera más larga o cambiar el ángulo de la manguera conectada al pulverizador? Necesita los colectores y conectores Titan.

### 22 ACCESORIOS PARA EL TRAZADO DE LÍNEAS

Eche un vistazo a nuestra variedad de accesorios para trabajo duro diseñada específicamente para pavimento y marcado de césped artificial.

### 24 PISTOLAS Y ACCESORIOS DE ALTA TENSIÓN Y BAJA PRESIÓN (HVLP)

Para contratistas y profesionales de acabado que esperan resultados impecables. Tenemos las herramientas para el acabado perfecto.

## NUESTRA MISIÓN

Cuando su empresa depende de las herramientas que usa, necesita poder contar con las personas que las fabrican.

Nuestro compromiso incesante es ayudar a todos los pintores profesionales a ser los mejores líderes para lograr un mejor trabajo, un rendimiento de la inversión mejorado y un negocio en crecimiento.

# RX-PRO®

## PISTOLA DE PULVERIZACIÓN SIN AIRE



### Infinity Packing®

Duplica la vida de la pistola al dar vuelta la base y cambiar la bola.



### FingerPrint Grip®

Personaliza el agarre para ajustarse cómodamente a la mano de cualquier pintor.



### Gatillo ultra liviano

30% más liviano que el tirador del gatillo de la competencia, lo que reduce la fatiga.



### Herramientas integradas

Herramientas inteligentes que facilitan la vida en el lugar de trabajo.

■ Se comercializa con gatillo de 2 y 4 dedos

■ Presión nominal de 3600 psi (24.8 MPa)

DESCRIPCIÓN	PIEZA N.º
Pistola sin aire RX-Pro con boquilla TR¹	0538020
Juego de pistola, manguera, manguera flexible y boquilla RX-Pro	0538022
Juego de pistola, manguera y boquilla RX-Pro (paquete de 8 unidades)	0538022A
Pistola, manguera, manguera flexible RX-Pro y juego de boquillas HEA™	0538033
Válvula esférica RX-Pro	0538221
Asiento RX-Pro	594-033
Conjunto de sellos para empaquetaduras RX-Pro	0538204A

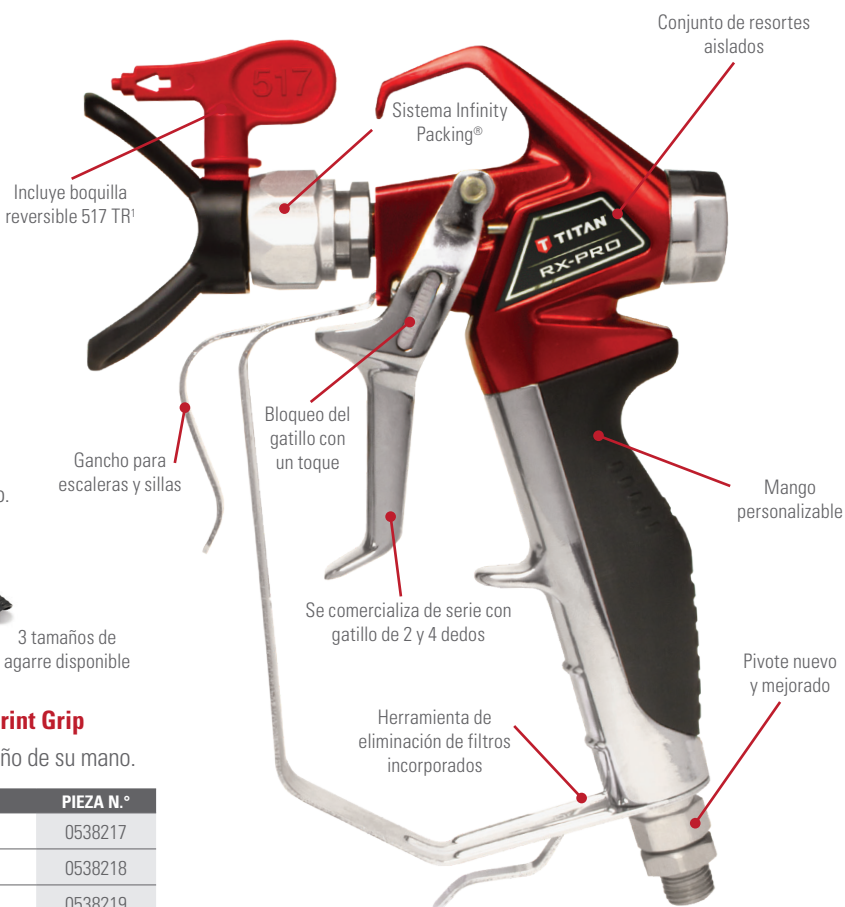


3 tamaños de agarre disponible

### RX-Pro FingerPrint Grip

Se ajusta al tamaño de su mano.

DESCRIPCIÓN	PIEZA N.º
Pequeño	0538217
Intermedio	0538218
Grande	0538219



# RX-80™

## PISTOLA DE PULVERIZACIÓN SIN AIRE



### Comfort Grip™

El diseño ergonómico brinda mayor comodidad.



### Juego de empaquetaduras de vida útil más larga

Dura más tiempo con un rendimiento mejorado.



### Herramientas integradas

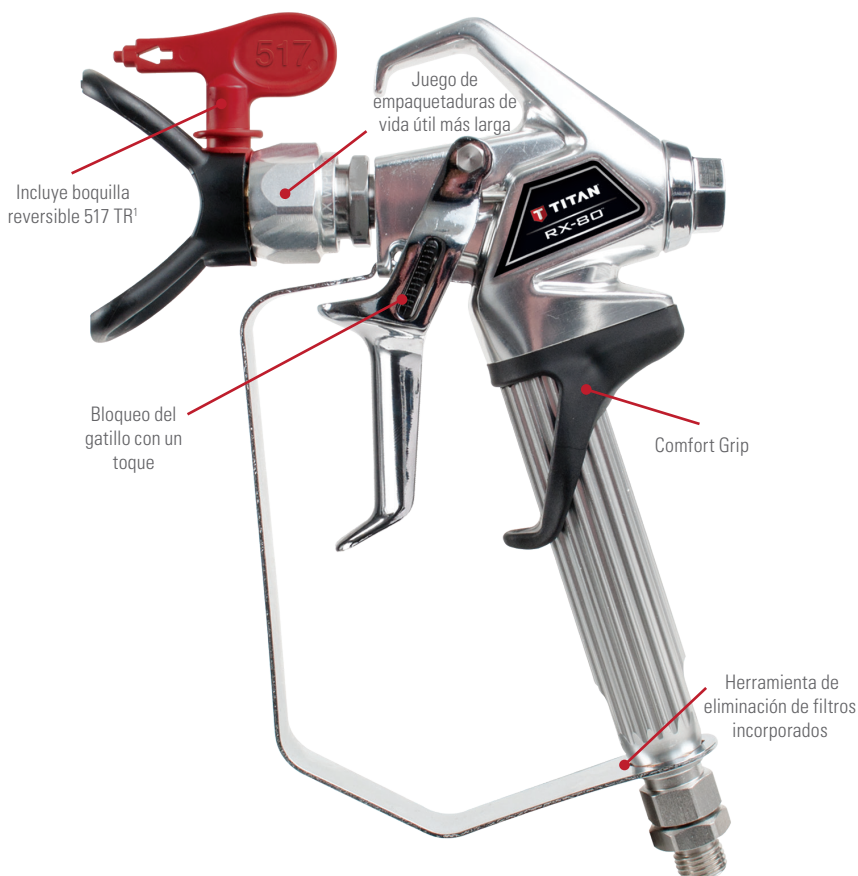
Herramientas inteligentes que facilitan la vida en el lugar de trabajo.

■ Se comercializa con gatillo de 2 y 4 dedos

■ Presión nominal de 3600 psi (24.8 MPa)

DESCRIPCIÓN	PIEZA N.º
Pistola sin aire RX-80, 4 dedos con TR¹	0538005
Pistola sin aire RX-80, 2 dedos con TR¹	0538006
Pistola sin aire RX-80, 4 dedos con SC-6+	0538007
Pistola sin aire RX-80, 2 dedos con SC-6+	0538008
Juego de pistola, manguera y boquillas RX-80 de 4 dedos con TR¹*	0538010
Pistola, manguera y boquilla RX-80 de 4 dedos con SC-6+*	0538011
Juego para reparaciones RX-80	0538215

\*Incluye manguera flexible adicional de 3 pies y un gatillo de 2 dedos.





# PULVERICE REVESTIMIENTOS ESPECIALIZADOS CON FACILIDAD

Las pistolas sin aire de acero inoxidable de la serie S de Titan mantienen una presión extrema y están creadas para contratistas que necesitan pulverizar a presiones desde 3900 psi a 7700 psi. La serie S puede manejar revestimientos abrasivos debido al pasaje de fluidos de acero inoxidable. El asiento y la válvula esférica de carburo de tungsteno garantizan una larga vida útil y durabilidad. Simplemente accione el gatillo y las pistolas pulverizadoras Titan serie S aplicarán un excelente acabado.

## Pistola sin aire S-3

- Filtro en el mango
- Accionamiento sencillo del gatillo de 4 dedos
- La pieza giratoria de 1/4" reduce la formación de pliegues en la manguera
- Presión nominal de 3900 psi (26.9 MPa)



DESCRIPCIÓN	PIEZA N.º
Pistola S-3 con boquilla TR¹	0550060
Juego de pistola, manguera y boquilla S-3	0550065
Juego para reparaciones S-3	550-275

## Pistola sin aire S-5

- Canales de fluido de acero inoxidable
- Diseño sin filtro y con alimentación delantera para revestimientos espesos
- Accionamiento sencillo del gatillo de 2 dedos
- Presión nominal de 5000 psi (34.5 MPa)



DESCRIPCIÓN	PIEZA N.º
Pistola S-5 con boquilla TR¹	0550070
Juego de pistola, manguera y boquilla S-5	0550075
Juego para reparaciones S-5	520-025



Pistola sin aire S-7 ■

## Pistola sin aire S-7

- Filtro en el mango
- Disponible en dos tamaños de piezas giratorias
- Accionamiento sencillo del gatillo de 4 dedos
- La pieza giratoria reduce la formación de pliegues en la manguera
- Incluye una boquilla y portaboquilla 517 TR¹ reversible de alta presión para tareas pesadas
- Presión nominal de 7700 psi (53.1 MPa)

DESCRIPCIÓN	PIEZA N.º
Pistola S-7 con pieza giratoria de 1/4"	550-260
Pistola S-7 con pieza giratoria de 3/8"	550-270
Juego para reparaciones S-7	550-276

## Pistolas sin aire para contratista de nivel básico

### Pistola sin aire LX-40

550-540

- Estructura totalmente metálica
- Filtro en el mango
- La válvula esférica de carburo de tungsteno garantiza una larga vida útil
- Incluye boquilla reversible TR¹ 517
- Presión nominal de 3000 psi (20.7 MPa)



### Pistola sin aire LX-50

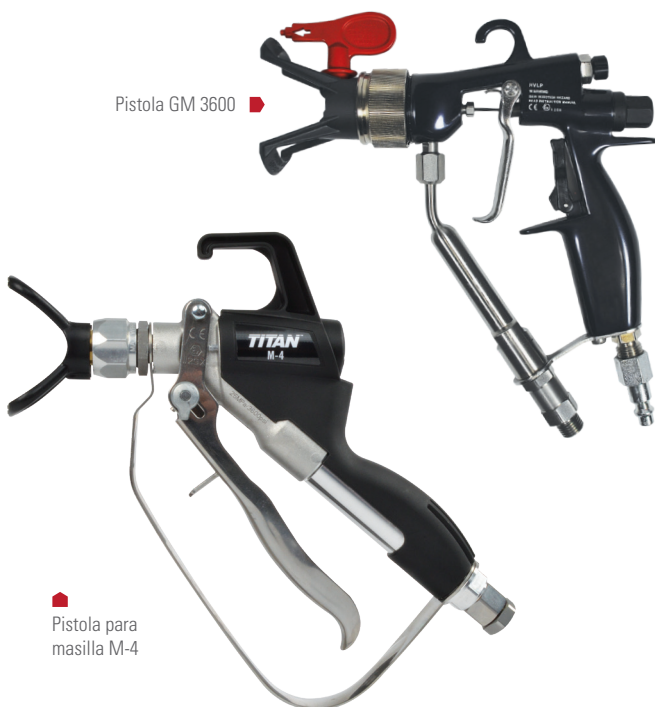
0286021

- Estructura totalmente metálica
- Filtro en el mango
- La válvula esférica de carburo de tungsteno garantiza una larga vida útil
- Incluye boquilla reversible TR¹ 517
- Presión nominal de 3000 psi (20.7 MPa)



# DESDE EL ACABADO MÁS FINO HASTA LOS REVESTIMIENTOS MÁS AGRESIVOS

Desde los revestimientos más agresivos (pistolas para masillas) hasta los trabajos de acabado fino más minuciosos (GM 3600), Titan cuenta con una pistola ideal para sus necesidades.



Pistola GM 3600

Pistola para masilla M-4

## Pistolas para masilla M-4 y M-8

- El canal recto para el paso de fluido posibilita el máximo caudal
- Mango en ángulo para mayor comodidad
- La empaquetadura de aguja regulable prolonga la vida útil de las piezas de desgaste crítico
- La pieza giratoria permite una libertad de movimientos sin pliegues en la manguera
- Estructura de metales livianos

DESCRIPCIÓN	PSI	PIEZA N.º
Pistola para masilla M-4	3600 (24.8 MPa)	0289013
Pistola para masilla M-8	7700 (53.1 MPa)	0289014
Juego para reparaciones M-4/M-8	---	2347489

## Pistola GM 3600

Esta pistola sin aire asistida por aire trabaja tanto con boquillas reversibles de serie como con boquillas planas Brilliant™. Brinda comodidad ergonómica y un sistema de boquillas reversibles sin sacrificar la calidad del acabado

- Filtro en línea para revestimientos limpios
- Canales de fluido de acero inoxidable
- Presión nominal de 3600 psi (24.8 MPa)

DESCRIPCIÓN	PIEZA N.º
Pistola AirCoat 3600 con portaboquilla reversible	0524357
Conjunto de cabezal de aire para boquilla reversible	0524359
Pistola AirCoat 3600 con portaboquilla plano*	0524358
Conjunto de cabezal de aire para boquilla plana	0524360
Juego de cabezal de aire de prueba AirCoat	0524229

\*Incluye boquilla plana 9/20

### TAMAÑOS DE PUNTA PLANA BRILLIANT™ (Para pistola GM 3600)

DESIGNACIÓN	DIÁMETRO DEL ORIFICIO	ÁNGULO	FILTRO RECOMENDADO	PIEZA N.º
9/20	0.009	20	Malla 180	0526209
9/40	0.009	40	Malla 180	0526409
11/10	0.011	10	Malla 180 o 100	0526111
11/20	0.011	20	Malla 180 o 100	0526211
11/40	0.011	40	Malla 180 o 100	0526411
13/10	0.013	10	Malla 100	0526113
13/20	0.013	20	Malla 100	0526213
13/40	0.013	40	Malla 100	0526413
15/10	0.015	10	Malla 100	0526115
15/20	0.015	20	Malla 100 o 50	0526215
15/40	0.015	40	Malla 100 o 50	0526415
17/20	0.017	20	Malla 50	0526217
17/40	0.017	40	Malla 50	0526417

## Para aplicaciones texturadas

### Boquilla de rocío 765-360

Agregue la boquilla de rocío a cualquier pistola pulverizadora sin aire para aplicaciones con textura más suave, incluidas las texturas tipo cáscara de naranja y planchada. Para lograr los mejores resultados, úsela con las pistolas sin aire serie S o M.

Requisito de aire de 4-12 CFM a máxima apertura.



## GM5000

### Pistola electrostática 0521133

Hasta un 20% más de eficiencia de transferencia que los pulverizadores electrostáticos de la competencia.

- Encendido/apagado de alta tensión en la pistola
- Indicación automática de error
- Atomización y forma del patrón de fácil regulación





# LÍDER DE LA INDUSTRIA EN TECNOLOGÍA DE BOQUILLAS

Las boquillas de pulverización sin aire son un elemento clave para que el sistema de pulverización sin aire opere con éxito. Sirven para definir el patrón de pulverización, controlar el flujo, atomizar el revestimiento y, por último, indicar a la bomba con qué potencia debe actuar. La comprensión correcta de las boquillas sin aire es fundamental para que todas las aplicaciones sin aire se realicen con éxito.



## Características de la boquilla

Es importante recordar que el tamaño del orificio junto con el ancho del abanico determinan las características de pulverización de la boquilla.

## Desgaste de las boquillas

Al inicio de un proyecto, la elección correcta del tamaño de la boquilla y el ancho del abanico determinará tanto el consumo del revestimiento como el tiempo de producción. Si el tamaño de la boquilla no es el correcto, ya sea por elección o por desgaste, el espesor en milésimas de pulgada será demasiado grande y el acabado lucirá poco profesional.

La tabla de patrones de pulverización demuestra qué ocurre cuando una boquilla se desgasta. Al desgastarse, el tamaño del patrón disminuye y el tamaño del orificio aumenta. Tendrá que hacer más pasadas para cubrir una misma área. No existe una tasa estándar de desgaste de las boquillas, ya que el grado de abrasión de cada revestimiento varía.

## Ejemplos para entender las boquillas sin aire

### Ejemplo A:

Si el ancho del abanico es el mismo, cuanto más grande sea el orificio, mayor será el volumen de pintura que se aplique a esa área.

Ancho del abanico:	10"	10"	10"
Tamaño del orificio:	0.017	0.021	0.026
Número de la boquilla:	517	521	526
	El menor volumen	Más volumen	El mayor volumen

### Ejemplo B:

Si el orificio es el mismo, cuanto mayor sea el ancho del abanico, la cantidad del material que se aplique a un área mayor será la misma. Como resultado, el volumen de pintura por pulgada cuadrada será menor.

Ancho del abanico:	8"	12"	16"
Tamaño del orificio:	0.017	0.017	0.017
Número de la boquilla:	417	617	817
	Ventilador angosto	Ventilador mediano	Ventilador grande

## Cómo se desgasta de manera típica el patrón del abanico de la boquilla

SC-6+ CON BOQUILLA 517			
ANCHOS DEL PATRÓN EN PULVERIZADOR			
517 nueva	Desgastada a 419	Desgastada a 321	Desgastada a 223
CAUDALES			
0.31 gpm (1.17 lpm)	0.39 gpm (1.47 lpm)	0.47 gpm (1.78 lpm)	0.57 gpm (2.15 lpm)
AUMENTO DEL CAUDAL			
0%	26%	52%	84%

TR <sup>1</sup> CON BOQUILLA 517			
ANCHOS DEL PATRÓN EN PULVERIZADOR			
517 nueva	Desgastada	Desgastada	Desgastada
CAUDALES			
0.31 gpm (1.17 lpm)	0.39 gpm (1.47 lpm)	0.47 gpm (1.78 lpm)	0.57 gpm (2.15 lpm)
AUMENTO DEL CAUDAL			
0%	26%	52%	84%

# ALTA CALIDAD

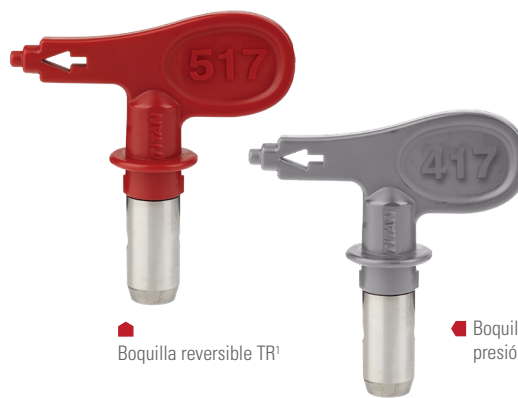
## BOQUILLA REVERSIBLE TR<sup>1</sup>

- La boquilla con mejor desempeño general en la industria
- El patrón en abanico permanece más ancho durante más tiempo
- Un orificio que dura más que las boquillas fabricadas por la competencia, lo que ofrece una película de espesor uniforme y un menor desperdicio de pintura
- Se ajusta a todos los protectores de pistolas pulverizadoras Titan y a la mayoría del resto de la industria

### Boquillas TR<sup>1</sup> 695-XXX

		TAMAÑOS DEL ORIFICIO (PULGADAS)									
	PULGADAS	MM	0.009	0.011	0.013	0.015	0.017	0.019	0.021	0.025	0.027
ANCHO DEL PATRÓN EN ABANICO	2-4	51-102									
	4-6	102-152	209	211	213	215	217				
	6-8	152-203		311	313	315	317				
	8-10	203-254		411	413	415	417				
	10-12	254-305			513	515	517	519	521	525	
	12-14	305-356									627
	Flujo (gpm)	---	0.09	0.12	0.18	0.24	0.31	0.39	0.47	0.67	0.78
	Flujo (lpm)	---	0.34	0.45	0.68	0.91	1.17	1.47	1.78	2.53	2.95

Presión máxima de trabajo: 5000 psi (34.5 MPa)



Boquilla reversible TR<sup>1</sup>

Boquilla de alta presión TR<sup>1</sup>

### Boquilla de alta presión TR<sup>1</sup> 696-XXX

			TAMAÑOS DEL ORIFICIO (PULGADAS)																			
ANCHO DEL PATRÓN EN ABANICO	PULGADAS	MM	0.007	0.009	0.011	0.013	0.015	0.017	0.019	0.021	0.023	0.025	0.027	0.029	0.031	0.033	0.035	0.037	0.039	0.043	0.045	0.055
	2-4	51-102	107	109	111	113	115	117	119													
	4-6	102-152		209	211	213	215	217	219	221	223	225	227									
	6-8	152-203			311	313	315	317	319	321	323	325	327	329	331	333	335	337	339			
	8-10	203-254			411	413	415	417	419	421	423	425	427	429	431	433	435		439	443	445	455
	10-12	254-305		509		513	515	517	519	521	523	525	527	529	531	533	535	537	539	543	545	555
	12-14	305-356		609	611	613	615	617					627									655
	14-16	356-406						717	719	721	723	725	727		731	733	735					
	16-18	406-457						817	819	821							835	837	839			
	18-20	457-508									923	925	927		931			937				
	Flujo (gpm)	---	0.05	0.09	0.13	0.18	0.24	0.31	0.39	0.47	0.57	0.67	0.78	0.91	1.03	1.17	1.32	1.40	1.64	1.99	2.18	3.26
	Flujo (lpm)	---	0.19	0.34	0.45	0.68	0.91	1.17	1.47	1.78	2.15	2.53	2.95	3.44	3.89	4.42	4.99	5.29	6.20	7.52	8.24	12.32

Presión máxima de trabajo: 7700 psi (53.1 MPa)

### Boquillas para el trazado de líneas TR<sup>1</sup> 697-XXX

ANCHO DEL PATRÓN EN ABANICO			TAMAÑOS DEL ORIFICIO (PULGADAS)												
	PULGADAS	MM	0.013	0.015	0.017	0.019	0.021	0.023	0.025	0.027	0.029	0.031	0.035	0.039	0.043
	2	51	213	215	217	219									
	4	102	413	415	417	419	421	423	425	427	429	431	435	439	443
	6	152		615	617	619	621	623	625	627	629	631	635	639	643
	8-10	203-254					821	823	825	827	829	831	835	839	843
	Flujo (gpm)	---	0.18	0.24	0.31	0.39	0.47	0.57	0.67	0.78	0.91	1.03	1.32	1.64	1.99
Flujo (lpm)	---	0.68	0.91	1.17	1.47	1.78	2.15	2.53	2.95	3.44	3.89	4.99	6.20	7.52	

Presión máxima de trabajo: 5000 psi (34.5 MPa)



Boquillas para marcado de líneas TR<sup>1</sup>



PRESENTAMOS  
LA BOQUILLA

TR<sup>1</sup>  
HEA



La mezcla correcta para producción 330-XXX

ANCHO DEL PATRÓN EN ABANICO	PULGADAS	MM	TAMAÑOS DEL ORIFICIO (PULGADAS)					
			0.011	0.013	0.015	0.017	0.019	0.021
4-6	102-152	211	213					
6-8	152-203	311	313					
8-10	203-254	411	413	415	417			421
10-12	254-305			515	517	519	521	
12-14	305-356			615	617	619	621	
Flujo (gpm)	---		0.09	0.12	0.18	0.24	0.31	0.47
Flujo (lpm)	---		0.34	0.45	0.68	0.91	1.17	1.79

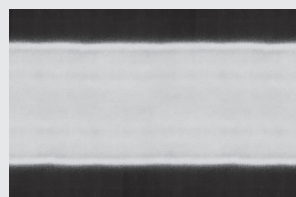
Presión máxima de trabajo: 5000 psi (34.5 MPa)

HEA | HIGH EFFICIENCY  
AIRLESS™

## Tecnología revolucionaria de baja presión

- Optimizado para pulverizar todas las pinturas y revestimientos arquitectónicos a 1,000 psi a velocidad de producción
- Disminuye el exceso de pulverización hasta en un 55%, lo que permite a los contratistas pulverizar más
- Menos presión equivale a menos estrés lo que extiende la vida útil de la bomba y prolonga el tiempo entre reempaques
- Dos veces la vida útil de una boquilla reversible de serie
- Diseño patentado

## PATRÓN DE ABANICO ALTAMENTE EFICIENTE



Pintura de látex a través de una boquilla de serie 517 a 1,000 PSI



Pintura de látex a través de una boquilla HEA 517 a 1,000 PSI

- El borde calado proporciona una cobertura uniforme
- Más patrones indulgentes que disminuyen las corridas y goteos
- Menos retroceso cuando se acciona proporcionando más control y menos exceso de pulverización
- Se adapta a todos los portaboquilla de serie de la industria

## Maximice el rendimiento de su boquilla HEA



Juego de conjunto de manómetro HEA 0580495

# ALTA CALIDAD

## BOQUILLA REVERSIBLE

### SC-6+

- El orificio más durable de la industria
- Patrón en abanico hasta 22% más ancho
- Se ajusta a todos los protectores de serie Titan y a la mayoría del resto de la industria



Boquillas SC-6+ 662-XXX

### LAS BOQUILLAS TITAN PINTAN MÁS

Boquillas Titan frente a la Competencia

Los orificios más durables le brindan una boquilla con mayor vida útil, una película de espesor uniforme y un menor desperdicio de pintura.

Trabajo finalizado al 100%

100 galones pulverizados con una boquilla Titan SC-6+\*

Trabajo finalizado aproximadamente al 75%

100 galones pulverizados con la boquilla de serie de la competencia\*

\*Se supone un método de aplicación uniforme

			ANCHO DEL ORIFICIO (PULGADAS)																			
ANCHO DEL PATRÓN EN ABANICO	PULGADAS	MM	0.007	0.009	0.011	0.013	0.015	0.017	0.019	0.021	0.023	0.025	0.027	0.029	0.031	0.033	0.035	0.039	0.043	0.045	0.051	0.055
	2-4	51-102																				
	4-6	102-152	207	209	211	213	215	217	219	221	223	225	227	229	231	233	235					
	6-8	152-203	307	309	311	313	315	317	319	321	323	325	327	329	331	333	335					
	8-10	203-254	407	409	411	413	415	417	419	421	423	425	427	429	431	433	435	439	443	445	451	455
	10-12	254-305		509	511	513	515	517	519	521	523	525	527	529	531	533	535	539	543	545	551	555
	12-14	305-356		609	611	613	615	617	619	621	623	625	627	629	631	633	635	639	643	645	651	655
	14-16	356-406							719	721					731		735					
	16-18	406-457									821					831						
	Flujo (gpm)	---	0.05	0.09	0.13	0.18	0.24	0.31	0.39	0.47	0.57	0.67	0.78	0.91	1.03	1.17	1.32	1.64	1.99	2.18	2.80	3.26
Flujo (lpm)	---	0.19	0.34	0.45	0.68	0.91	1.17	1.47	1.78	2.15	2.53	2.95	3.44	3.89	4.42	4.99	6.20	7.52	8.24	10.58	12.32	

Presión máxima de trabajo: 5000 psi (34.5 MPa)

Boquillas de pulverización amplia SC-6+ 661-XXX

			TAMAÑOS DEL ORIFICIO (PULGADAS)									
ANCHO DEL PATRÓN EN ABANICO	PULGADAS	MM	0.019	0.021	0.023	0.025	0.027	0.029	0.031	0.033	0.035	0.037
	24-26	610-660	1219	1221	1223	1225	1227	1229	1231	1233	1235	1237
	Flujo (gpm)	---	0.39	0.47	0.57	0.67	0.78	0.91	1.03	1.17	1.32	1.47
	Flujo (lpm)	---	1.47	1.78	2.15	2.53	2.95	3.44	3.89	4.42	4.99	5.56

Presión máxima de trabajo: 5000 psi (34.5 MPa)

Boquillas de acabado fino de sinergia SC-6+ 671-XXX

			TAMAÑOS DEL ORIFICIO (PULGADAS)			
ANCHO DEL PATRÓN EN ABANICO	PULGADAS	MM	0.008	0.010	0.012	0.014
	4-6	102-152	208	210	212	214
	6-8	152-203	308	310	312	314
	8-10	203-254	408	410	412	414
	10-12	254-305		510	512	
	12-14	305-356			612	
	Flujo (gpm)	---	0.07	0.11	0.16	0.21
	Flujo (lpm)	---	0.26	0.42	0.60	0.79

Presión máxima de trabajo: 5000 psi (34.5 MPa)

# VERSATILIDAD

## BOQUILLA REVERSIBLE TR<sup>2</sup>

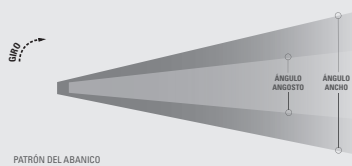
- Una boquilla con dos patrones de abanico: la velocidad y control al alcance de su mano.
- Cambie entre un patrón en abanico amplio a uno angosto con solo girar el dispositivo
- Ofrece una película de espesor uniforme usando el patrón en abanico amplio o angosto

Boquillas TR<sup>2</sup> 692-XXX



		TAMAÑOS DEL ORIFICIO (PULGADAS)									
	PULGADAS	MM	0.011	0.013	0.019	0.021	0.023	0.027	0.031	0.035	
ANCHO DEL PATRÓN EN ABANICO	6-8	152-203	311	313							
	8-10	203-254									
	10-12	254-305			519	521					535
	12-14	305-356						627			635
	16-18	406-457							831		
	24-26	610-660					1223		1231		
	Flujo (gpm)	---	0.13	0.18	0.39	0.47	0.57	0.78	1.03	1.32	
	Flujo (lpm)	---	0.45	0.068	1.47	1.78	2.15	2.95	3.89	4.99	

Presión máxima de trabajo: 5000 psi (34.5 MPa)





# UN ESPECTRO COMPLETO DE BOQUILLAS PULVERIZADORAS PARA UNA VARIEDAD COMPLETA DE APLICACIONES

## Boquillas planas 002-XXX

- Mecanizada con precisión a partir del carburo de tungsteno de la más alta calidad
- Sello a prueba de solventes que resiste los revestimientos más agresivos
- Presión nominal de 5000 psi (34.5 MPa)



		TAMAÑOS DEL ORIFICIO (PULGADAS)										
	PULGADAS	MM	0.007	0.009	0.011	0.013	0.015	0.017	0.018	0.019	0.021	0.023
ANCHO DEL PATRÓN EN ABANICO	2-4	51-102	107	109	111		115	117		119	121	
	4-6	102-152	207	209	211	213	215	217		219	221	225
	6-8	152-203		309	311	313	315	317	318	319	321	323
	8-10	203-254	407	409	411	413	415	417	418	419	421	423
	10-12	254-305	507	509	511	513	515	517	518	519	521	523
	12-14	305-356	607		611	613	615	617	618	619	621	623
	14-16	356-406				713	715	717		719	721	723
	16-18	406-457			811	813	815	817	818	819	821	823
	18-20	457-508				913	915		918			923
	20-22	508-559						1017			1021	
	22-24	559-610										
	24-26	610-660				1213	1215		1218		1221	1223
	26-28	660-711										
	Flujo (gpm)	---	0.05	0.09	0.13	0.18	0.24	0.31	0.35	0.39	0.47	0.57
	Flujo (lpm)	---	0.19	0.34	0.49	0.68	0.91	1.17	1.32	1.47	1.78	2.15

		TAMAÑOS DEL ORIFICIO (PULGADAS)																				
	PULGADAS	MM	0.025	0.026	0.027	0.029	0.031	0.033	0.035	0.036	0.039	0.041	0.042	0.043	0.047	0.049	0.052	0.055	0.058	0.062	0.072	
ANCHO DEL PATRÓN EN ABANICO	2-4	51-102																				
	4-6	102-152	225				231															
	6-8	152-203	325		327		331			336			342				352					
	8-10	203-254	425	426	427	429	431	433	435	436	439	441		443		449	452				472	
	10-12	254-305	525		527	529	531		535	536	539			543		549	552		558	562		
	12-14	305-356	625	626	627		631	633	635	636		641		643			652	655				
	14-16	356-406	725		727		731		735													
	16-18	406-457	825		827		831		835	836	839			843	847					862		
	18-20	457-508	925	926			931			936										962		
	20-22	508-559					1031															
	22-24	559-610								1136				1143								
	24-26	610-660		1226		1229	1231															
	26-28	660-711								1336												
		Flujo (gpm)	---	0.67	0.73	0.78	0.91	1.03	1.17	1.32	1.40	1.64	1.81	1.90	1.99	2.38	2.58	2.91	3.26	3.62	4.14	5.58
		Flujo (lpm)	---	2.53	2.76	2.95	3.44	3.89	4.42	4.99	5.29	6.20	6.84	7.18	7.52	9.00	9.75	11.00	12.32	13.68	15.65	21.09

## Boquillas autolimpiantes regulables 341-XXX

- Ancho en abanico completamente regulable, de 2" a 24", que reduce el exceso de pulverización
- Ideal cuando se pasa de pulverizar paredes a aplicaciones en molduras o alrededor de ventanas
- Su función autolimpiante elimina los tiempos muertos costosos

RANGO DEL ORIFICIO	RANGO DEL REVESTIMIENTO	PIEZA N.º
0.005-0.018	Lacas y tintes	341-015
0.007-0.019	Lacas y tintes	341-020
0.007-0.026	Lacas y esmaltes	341-024
0.011-0.026	Lacas y esmaltes	341-028
0.017-0.035	Alta viscosidad	341-041
0.021-0.054	Muy espeso	341-049



Orificios dosificadores



Boquilla autolimpiante regulable

## Orificio de medición 512-XXX

Diseñados para una atomización más completa del patrón de pulverización. Aumenta su eficiencia de transferencia permitiéndole pulverizar a presiones más bajas.

Al solicitarlos, siempre pida un orificio dosificador que sea al menos 0.004 más grande que la boquilla de pulverización que utilizará. Ejemplo: Una boquilla de 0.019 se debería usar con un orificio dosificador de 0.023.

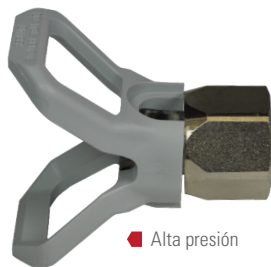
ORIFICIO - PULGADAS	MAX. TAMAÑO DE BOQUILLA RECOMENDADO	PIEZA N.º
0.011	0.007	512-011
0.013	0.009	512-013
0.015	0.011	512-015
0.018	0.013	512-018
0.021	0.017	512-021
0.023	0.019	512-023
0.026	0.021	512-026
0.031	0.026	512-031
0.035	0.031	512-035
0.039	0.035	512-039

# UN PROTECTOR PARA CADA BOQUILLA

Los portaboquilla Titan están diseñados para maximizar el flujo del aire con un exceso de pulverización mínimo. Con nuestros protectores para cada boquilla y los conectores universales que se ajustan a la mayoría de las pistolas de serie de la industria, estamos ahí para ayudarlo.



■ Sin mezcla de color



■ Alta presión



■ Boquilla plana



■ Regulable

## Protector sin mezcla de color (7/8") 0289228

El diseño aerodinámico con hendiduras permite que el aire fluya mejor y que se acumule menos pintura. La cavidad del sello en el protector de seguridad tiene "lados planos" grandes que permiten instalar el sello de manera rápida y sencilla.

- Gire el protector sin soltarlo de la pistola
- No se necesitan herramientas para instalarlo
- Intercambiable con la mayoría de las pistolas pulverizadoras de la industria
- Presión nominal de 5000 psi (34.5 MPa)

## Protector de boquillas de alta presión (7/8") 661-027

- Intercambiable con la mayoría de las pistolas pulverizadoras de la industria
- Presión nominal de 7700 psi (53 MPa)

## Protector de boquilla regulable y plana

- Intercambiable con la mayoría de las pistolas pulverizadoras de la industria
- Presión nominal de 5000 psi (34.5 MPa)



## Sellos

DESCRIPCIÓN	PIEZA N.º
Retenedor de metal	651-040
Sello negro, látex	651-042
Sello blanco, resistente a solventes	651-020
Sello blanco, resistente a solventes (paquete de 6 unidades)	661-021
Juego de sello y retenedor, resistente a solventes (paquete de 5 unidades)	661-020
Juego de sello y retenedor, resistente a solventes (paquete de 12 unidades)	651-060
Juego de junta, 1/8" (paquete de 12 unidades)	711-612A
Juego de junta, 1/16" (paquete de 12 unidades)	711-606



# LOS MEJORES FILTROS DISPONIBLES

Nada destruye un pistón o la boquilla de una pistola más rápido que los detritos en el revestimiento. Por ese motivo, usted debe contar con los mejores filtros de pintura que existen. Los filtros para pistolas y los filtros para colectores Titan están diseñados para una vida útil prolongada y la máxima protección. Están hechos de acero inoxidable para ofrecer robustez y servicio. Ofrecemos una amplia variedad de tamaños de malla, de 0 a 150.

## Filtros para pistolas y bombas

Diseño de filtro no roscado para un reemplazo rápido y sencillo.

Para usar con RX-Pro™, RX-80™, G-10, LX-30, LX-40, LX-50, LX-70, S-3 y S-7.

NO ROSCADO		
FILTROS	GRANEL PIEZA N.º	2-PACK PIEZA N.º
Grueso (verde)*	581-059	0089957
Medio (blanco)	581-060	0089958
Fino (amarillo)	581-062	0089959
Extra fino (rojo)	581-061	0089960

\*Filtro para colector para el modelo Advantage 400.



Para usar con LX-80<sup>II</sup> y LX-80 Platinum.

ROSCADO		
FILTROS	GRANEL PIEZA N.º	2-PACK PIEZA N.º
Grueso (verde)*	540-030	500-200-03
Medio (blanco)	540-060	500-200-06
Fino (amarillo)	540-100	500-200-10
Extra fino (rojo)	540-150	500-200-15

\*Filtro para colector para los modelos 440i e Impact 400.



Filtros para colectores de bombas

## Filtros para colectores de bombas

Para uso en Impact® 440–1140; 640ix–1140ix y Elite 3500.

MALLA	PIEZA N.º
Malla gruesa 30	730-067-30
Malla media 60	730-067
Malla fina 100	730-067-10

Para usar en PowrTwin™ 4900, 5500, 6900, 8900, 10000 y 12000 Plus. PowrBeast™ 4700/7700/9700

MALLA	PIEZA N.º
Malla de masilla 0	930-004
Malla gruesa 5	930-005
Malla media 50*	930-006
Malla fina 100	930-007

\*Estándar con pulverizador Incluye bola.



Para usar en Hydra™, PowrTwin 3500 y 4500.

MALLA	PIEZA N.º
Malla gruesa 5	920-001
Malla media 50*	920-004
Malla fina 100	920-005

\*Estándar con el pulverizador; ni incluye bola.  
La bola de retención se vende por separado (920-103).

Para usar en todos los modelos de 10" PowrCoat™.

MALLA	PIEZA N.º
Malla media 60	0533514

Para los modelos Titan E15, E20, G40 y G55.

MALLA	PIEZA N.º
Malla gruesa 30	761-042

## Tapones del filtro del colector de la bomba



MALLA	PIEZA N.º
Impact 400	0532357
Impact 440, 540, 640	0552934
Impact 740-1140 y 1200SF	0558668



## Rejillas de entrada

PEQUEÑO		
MALLA	PIEZA N.º	
Malla 30 (fina)	700-900	
Malla 10 (gruesa)	700-805	
Malla 30 (rosca macho)	0552947	

GRANDE		
MALLA	PIEZA N.º	
Malla 30 (fina)	710-191	
Malla 10 (gruesa)	710-046A	

HIDRÁULICO Y NEUMÁTICO	
DESCRIPCIÓN	PIEZA N.º
PowrTwin 4900, 6900, 8900, 12000 Plus y XLT	0509762A
Todos los modelos GHD	710-046A
Hydra Pro IV	0509762A
PowrCoat 10" (Malla 30)	0533968

## Filtro en línea 550-223

Diseñado para filtración adicional o cuando se usa una pistola sin filtro.



Filtro de pistola en línea

# PARA CUANDO SUS BRAZOS NO SON LO SUFICIENTEMENTE LARGOS

- Eleve al máximo la velocidad y la eficiencia de su negocio
- Reduzca al mínimo los peligros: elimine la necesidad de estirarse desde una escalera
- Complete el trabajo de manera segura y rápida en el primer intento
- Pinte de manera fácil, desde una distancia segura, manteniéndose usted y su vestimenta limpios



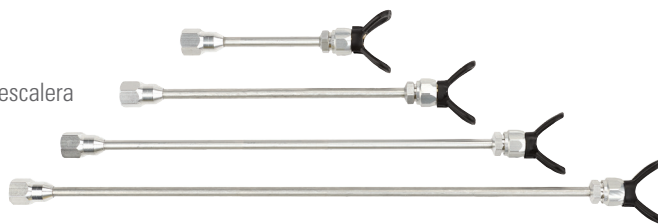
## SprayGuide™

¡Que sus líneas sean más rectas y sus ganancias mayores! Este disco único sin vueltas se desliza suavemente sobre casi cualquier superficie.

Actívalo alrededor de ventanas, puertas, asientos y más sin el trabajo de preparación que consume tanto tiempo.

- Elimina el proceso de enmascaramiento o delimitación con cepillo que requiere mucho tiempo
- Se agrega a una extensión de la pistola o a un poste de extensión (se vende por separado), lo cual disminuye el trabajo en la escalera
- Mejor si se usa con una boquilla 411. (No incluido)
- Presión nominal de 3600 psi (24.8 MPa)

DESCRIPCIÓN	PIEZA N.º
Juego completo de SprayGuide	0538900
Brazo de reemplazo y disco SprayGuide solamente	0538902



## Extensiones de pistola de aluminio

Nuestras extensiones de pistola de aluminio son livianas y fáciles de manipular, y pueden utilizarse con la mayoría de las marcas de pistolas pulverizadoras sin aire.

- Presión nominal de 3600 psi (24.8 MPa)

La rosca de 7/8" x 14 es de serie

DESCRIPCIÓN	PIEZA N.º
6" (15 cm)	651-070
12" (30 cm)	651-071
18" (45 cm)	651-072
24" (60 cm)	651-073



## Extensiones de pistolas de acero inoxidable y alta presión

Para cuando necesita algo un poco más rudo. Se puede usar con las pistolas pulverizadoras sin aire de la mayoría de las marcas.

- Presión nominal de 7700 psi (53.1 MPa).

La rosca de 7/8" x 14 es de serie

DESCRIPCIÓN	PIEZA N.º
6" (15 cm)	611-280
12" (30 cm)	611-281
18" (45 cm)	611-282
24" (60 cm)	611-283

## Válvula sin salpicaduras 0521012

Elimine las salpicaduras que se producen al pulverizar y cuando se usan postes de extensión. La conexión universal sirve para la mayoría de las extensiones y pistolas de la industria.

- Presión nominal de 3600 psi (24.8 MPa)





## Cabezal giratorio 0538029

El nueva placa giratoria fácil Titan gira 260 grados para una mayor versatilidad y accesibilidad.

DESCRIPCIÓN	PIEZA N.º
Cabezal giratorio con rosca de 7/8" x 14 - Hembra	651-139
Cabezal giratorio con rosca de 7/8" x 14 - Macho	711-600



## Poste de extensión

Estas livianas extensiones de aluminio están fabricadas con guías internas que refuerzan el poste y aumentan en gran medida su rigidez. La construcción con guías internas permite que postes de diferentes longitudes puedan unirse para formar uno de 12 pies sin perder la rigidez adecuada y necesaria para la mayoría de las condiciones laborales.

- Alcanza lugares altos y remotos cuando realiza un trabajo con un pulverizador o un rodillo
- Se adapta a la mayoría de las pistolas sin aire
- Incluye junta de polos de extensión (0509908)
- Presión nominal de 3600 psi (24.8 MPa)

DESCRIPCIÓN	PIEZA N.º
Poste de 1.5' (0.46 m)	310-381-1
Poste de 3' (0.9 m)	310-383-1
Poste de 6' (1.8 m)	310-386-1
Poste de extensión con cabezal giratorio de 3', tuerca de 7/8"	310-390
Poste de extensión con cabezal giratorio de 6', tuerca de 7/8"	0279976L

## Pistola en línea LX-70 550-475

- Estructura totalmente metálica
- Una extensión natural para cualquier poste
- Filtro en el mango
- La pieza giratoria reduce la formación pliegues en la manguera y garantiza control sencillo
- Presión nominal de 3600 psi (24.8 MPa)



Juego para reparaciones (550-521)

## Estabilizador de 6 pies 757-920

Convierta la pistola existente a una pistola de poste de 6 pies (2 m) y cámbiela de nuevo en segundos. El estabilizador le permite incrementar la producción y los beneficios. No requiere mangueras ni conectores adicionales.

- Fabricado de aluminio liviano y rígido para reducir la fatiga de los brazos
- Se comercializa con un sujetador y una perilla grandes para instalar pistolas
- Se adapta a todas las pistolas pulverizadoras sin aire Titan y a la mayoría de las de otros fabricantes



## Pistola de poste LX-75 550-495

Permite alcanzar esos lugares altos y remotos para los que normalmente debería usar una escalera o un andamio.

- Estructura totalmente metálica
- Aguja de extensión completa que asegura su cierre en la boquilla
- Pieza giratoria para pistola
- Filtro en el mango
- Diseño ergonómico.
- Presión nominal de 3600 psi (24.8 MPa)

Juego para reparaciones (550-487)



Conjunto del adaptador en ángulo



Junta para postes de extensión

## Conjunto de adaptador de ángulos 0509907

Adapta cualquier poste de extensión a cualquier pistola sin aire de serie. Debido a su diseño de ángulo recto, el adaptador permite que el poste se extienda desde la pistola en el mismo ángulo que el mango. El resultado es una mayor eficiencia y comodidad.

- Presión nominal de 3600 psi (24.8 MPa)

## Junta para postes de extensión 0509908

Permite conectar postes extruidos de distinto largo para obtener diferentes longitudes para cualquier aplicación. (No superar los 12 pies)



# EL EQUIPO CORRECTO PARA EL TRABAJO



Mangueras de fluido sin aire y mangueras flexibles de alta calidad

Diámetro interno	LONGITUD		PRESIÓN DE TRABAJO MÁX. - PSI (MPa)					CONEXIÓN FINAL
			3300 (22.8)	3600 (24.8)	4500 (31.0)	6500 (44.8)	7500 (51.7)	
	PIES	METROS	PIEZA N.º	PIEZA N.º	PIEZA N.º	PIEZA N.º	PIEZA N.º	
1/8"	3	0.9	---	---	0290685	---	---	1/4" NPSM (H/M)
3/16"	3	0.9	0291004	---	---	---	---	1/4" NPSM (H/M)
	5	1.5	316-506	---	---	---	---	1/4" NPSM (H/M)
	9	2.7	550-222	---	---	---	---	1/4" NPSM (H/M)
	25	7.6	0291007	---	---	---	---	1/4" NPSM (FBE)
	50	15.2	0291008	---	---	---	---	1/4" NPSM (FBE)
1/4"	3	0.9	---	---	250450003	250650003	250750003	1/4" NPSM (FBE)
	6	1.8	316-533*	---	250450006	250650006	250750006	1/4" NPSM (FBE)
	6	1.8	550-227	---	---	---	---	1/4" NPSM (H/M)
	25	7.6	316-513	---	---	---	---	1/4" NPSM (FBE)
	50	15.2	316-505	0286498	250450050	250650050	250750050	1/4" NPSM (FBE)
	100	30.5	---	---	250450010	250650010	250750010	1/4" NPSM (FBE)
3/8"	6	1.8	---	---	375450006	375650006	375750006	3/8" NPSM (FBE)
	25	7.6	0508342	---	---	---	---	3/8" NPSM (FBE)
	50	15.2	0291006	0286499	375450050	375650050	375750050	3/8" NPSM (FBE)
	100	30.5	---	---	375450010	375650010	375750010	3/8" NPSM (FBE)
1/2"	25	7.6	225-112*	---	---	---	---	1/2" NPSM (FBE)
	50	15.2	250-112*	---	500450050	500650050	500750050	1/2" NPSM (FBE)
	100	30.5	---	---	500450010	500650010	500750010	1/2" NPSM (FBE)
3/4"	50	15.2	---	---	---	750650050	---	3/4" NPSM (FBE)

\*Malla trenzada. Protectores con resortes en ambos extremos.

FBE Hembra en ambos extremos, NPT Rosca nacional cónica del tubo, NPSM Rosca nacional mecánica recta de tubo, MBE Macho en ambos extremos, F/M 1 conexión hembra/1 conexión macho

## Manguera resistente a la humedad

DESCRIPCIÓN	PIEZA N.º
3/8" x 7500 PSI x 50 pies	375750050ML
1/2" x 7500 PSI x 50 pies	500750050ML



Ahora es fácil encontrar la manguera de alta presión adecuada.

### Mangueras sin aire de alta presión

Nuestras nuevas mangueras de alta presión están codificadas por color y clasificación de presión, lo que facilita la organización, identificación y compra.

Los primeros 3 dígitos indican el tamaño del conector o de la rosca, los siguientes 4 dígitos indican la clasificación máx. de psi, y los últimos 2 dígitos indican la longitud.

DIÁMETRO INTERNO	PRIMEROS 3	PRESIÓN	SIGUIENTES 4	LONGITUD	ÚLTIMOS 2
1/4"	250	4500	4500	50	50

250 4500 50

Ejemplo: La manguera de 1/4" X 50' 4500 psi tendrá el código P/N 250450050

## Protector de manguera 0521424

Proteja su manguera sin aire contra los daños producidos por la pintura y la abrasión con una cubierta de manguera de polietileno de 4 mil duradera. Se comercializa en longitudes de 1100 pies, con orificios cada 5 pies, para adaptarse a mangueras de cualquier largo. Sirve para mangueras de 1/4" y 3/8".

Se vende por separado.



## Carretes para mangueras Reel-EZ

Elimine las molestias con la manguera mientras aumenta su producción. Ambos modelos se montan en la mayoría de los pulverizadores de pintura del fabricante con diseños similares.

- El montaje de carro de 16" sostiene hasta 100' (30.5 m) de manguera sin aire de 1/4"
- El montaje de deslizamiento de 10" sostiene hasta 50' (15.2 m) de manguera sin aire de 1/4"
- Presión nominal de 3600 psi (25 MPa)

Se ajusta a mangos/carros de 3/4" a 1-1/2" de diámetro.

DESCRIPCIÓN	PIEZA N.º
Montaje de carro de 16"	769-100
Montaje de deslizamiento de 10"	769-200



## Piezas giratorias de alta presión

- Disminuyen la resistencia durante la pulverización, lo que reduce la fatiga general
- Reduce la posibilidad de que la manguera se pliegue
- Presión nominal de 5000 psi (34.5 MPa)

DESCRIPCIÓN	PIEZA N.º
<b>Pistola a manguera/Manguera a bomba</b> 1/4" (0.63 cm) NPS (H) x 1/4" (0.63 cm) NPS (M)	0509985
<b>Manguera a manguera</b> 1/4" (0.63 cm) NPS (M) x 1/4" (0.63 cm) NPS (M)	0502135



## Mangueras pulverizadoras de aire

DESCRIPCIÓN	PIEZA N.º
25' x 3/8" para aire (roja)	0550893
30' x 3/8" para aire (roja)	0295689
50' x 3/8" para aire (roja)	0550891
25' x 1/4" para fluido (negra)	0550894
30' x 3/8" para fluido (negra)	0277348
50' x 3/8" para fluido (negra)	0275281
Manguera doble de 4'	0552302
Manguera doble de 25'	0552303

## Mangueras pulverizadoras sin aire asistidas por aire

DESCRIPCIÓN	PIEZA N.º
Manguera unida de 25'	9984595
Manguera unida de 50'	0524333
Manguera flexible para aire de 4' 6"	0550860
Manguera flexible para fluido de 5'	0550861

## Juego de caudalímetro para alta presión

0508239

Incluye: Medidor de fluido de alta presión de 5000 psi (34.5 MPa) conectado a un conector en T con dos conexiones de 1/4" (0.63 cm), una macho y otra hembra.

Medidor de fluido solo (0508626)



## Manómetro HEA 0580495

Maximice el rendimiento de su boquilla TR1 HEA



# LA VELOCIDAD DE UN PULVERIZADOR Y EL CONTROL DE UN RODILLO

Todos los contratistas de pintura han trabajado con un rodillo. Es una manera eficiente y controlada de aplicar pintura. Pero también es mucho más lento que un pulverizador: hasta un 40% de su tiempo de trabajo se pierde cargando el rodillo con pintura. ¿Y si pudiera combinarlos? Titan tiene la respuesta.

## Rodillo de presión alimentado internamente 310-934

En lugar de sumergir el rodillo en la pintura, ¿por qué no alimentar la pintura al interior del rodillo? Así obtendrá lo mejor de ambas aplicaciones, aumentando la velocidad y la eficiencia de su trabajo, lo que a su vez le permitirá ahorrar tiempo y ganar mucho más dinero.

- Hasta 40% más rápido que las aplicaciones comunes con rodillo
- El rodillo nunca abandona la superficie
- Es fácil de usar y de limpiar

Juego para reparaciones (310-905)

Rodillo de presión alimentado internamente



## Juego de rodillo de presión alimentado internamente 310-150

Incluye:

- Poste de 3 pies
- Adaptador en ángulo recto
- Conjunto de cabezal del rodillo alimentado internamente
- Cubierta del rodillo de alimentación interna de alta calidad de 3/4" x 9"
- Se ajusta a todas las pistolas sin aire

## Juego de rodillo telescópico LX-70 310-950

Para aplicaciones de pintura de gran producción donde la pulverización no es una metodología práctica. El diseño patentado del cabezal del barreno distribuye el revestimiento en forma pareja, proporcionando siempre un acabado profesional. Incluye un poste regulable y liviano de aluminio que tiene una presión operativa de 1200 psi (8.3 MPa).

- Ajustes de poste rápidos desde 3 pies a 6 pies (0.9–1.8 m)
- Incluye pistola en línea LX-70
- Cabezal del rodillo alimentado internamente de 9" (23 cm).
- Cubierta de rodillo de 3/4" (1.30 cm)

## Poste telescópico 310-938

¡PRECAUCIÓN! No usar en aplicaciones de pulverización.

## Rodillo pulverizador 310-049

En superficies rugosas y porosas, como estuco y bloques de concreto, muchos contratistas aplican el revestimiento con un pulverizador y, luego, pasan un rodillo sobre la superficie. Ahora puede pulverizar y pasar el rodillo al mismo tiempo.

- Ideal para superficies muy rugosas y porosas.
- Permite ahorrar tiempo y dinero



## Juego de pulverización/de aplicación de rodillo 3 en 1 310-110

El juego de pulverización/de aplicación de rodillo ofrece las herramientas de pintura por pulverización sin aire adecuadas para casi todas las condiciones de pintura posibles. Se trata del primer juego de aplicación completo creado para profesionales.



Incluye:

- Pistola en línea LX-70
- Conjunto del cabezal del rodillo de pulverización de 99" (23 cm)
- Poste extruido de 3 pies (9 m)
- Conjunto del cabezal del rodillo sin aire de 9" (23 cm)
- Conjunto del cabezal giratorio

## Cubiertas de repuesto del cabezal del rodillo

### CUBIERTAS DE REEMPLAZO DEL RODILLO PULVERIZADOR

DESCRIPCIÓN	PELO CORTO	PIEZA N.º
9" (23 cm)	1/2" (1.20 cm)	311-050-9
9" (23 cm)	3/4" (1.90 cm)	311-075-9
9" (23 cm)	1-1/4" (3.10 cm)	311-125-9

### CUBIERTAS DE REEMPLAZO DEL RODILLO DE PRESIÓN ALIMENTADO INTERNAMENTE

DESCRIPCIÓN	PELO CORTO	PIEZA N.º
9" (23 cm)	3/4" (1.90 cm)	0155208K
9" (23 cm)	3/8" (0.95 cm)	0155206K



# MANTENGA SU EQUIPO LIMPIO Y EN FUNCIONAMIENTO

Sin importar cuál sea el tipo de pulverizador (hidráulico, eléctrico, de combustión o impulsado por engranajes), si desea obtener una larga vida útil deberá cuidar el pulverizador con el mismo grado de atención que le presta a su automóvil o camioneta. Eso significa cambiar el aceite, lubricar el pistón, y limpiar la unidad, la pistola y la boquilla. Titan cuenta con todos los productos que necesita para mantener sus accesorios y equipos limpios y funcionando en las mejores condiciones.

## PumpRunner 0286008

PumpRunner evita que la válvula de entrada se seque, garantiza un transporte sin inconvenientes y reduce el tiempo de limpieza. Sirve para la mayoría de los pulverizadores con pie alto.

El pulverizador se vende por separado.



## LS-10 Liquid Shield Plus™

Limpia y protege su sistema pulverizador contra los residuos y la abrasión, lo cual extiende la vida útil de su bomba.

■ Incluye protección anticongelamiento

DESCRIPCIÓN	PIEZA N.º
Botella de 1 cuarto de galón	314-483
Botella de 1 cuarto de galón	314-482
Botella de 1 galón	0521418

## Pump Shield™ 0297055

Cubra su pulverizador para evitar que el exceso de pulverización se adhiera a él. Mantenga su pulverizador como nuevo.



## Tip Clean™ 314-207

El diseño en forma de reloj de arena permite una limpieza simple de todas las boquillas sin aire y un almacenamiento seguro. El líquido de limpieza elimina la contaminación y los residuos de pintura, lo que garantiza mejores resultados de pulverización. **Botella de 7 oz. (200 ml)**

## Piston Lube™

Formulado especialmente para evitar que los materiales se adhieran al vástago del pistón. Ideal para usar con la mayoría de las bombas de pistón sin aire.



DESCRIPCIÓN	PIEZA N.º
Botella de 1 cuarto de galón	314-481
8 oz. 1 cuarto de galón	314-480
Botella de 1 cuarto de galón	700-926

## Paint Mate™

Aditivo de revestimiento a base de agua que mejora significativamente la atomización con pulverizadores de alto volumen y baja presión (HVLP) sin comprometer la integridad del revestimiento.



DESCRIPCIÓN	PIEZA N.º
Botella de 1 cuarto de galón	0508071
Botella de Botella (caja de 6)	0508069

## Air Care™ 311-101

Protector de almacenamiento del lubricante del equipo neumático. Contiene aditivos superiores para extender la vida útil del equipo. **Botella de 1 cuarto de galón**



## Coolflo™

Líquido hidráulico para pulverizadores hidráulicos sellados, PowrTwin™ e Hydra™

DESCRIPCIÓN	PIEZA N.º
Botella de 1 cuarto de galón	430-362
Botella de Botella (caja de 12)	430-363

## Lubriplate™/GR-132

Diseñada especialmente para cajas de engranajes.



DESCRIPCIÓN	PIEZA N.º
Lata de 14 oz	314-171
Lata de 6 lb	9870307

## Part Renu™

Elimine de manera segura la pintura de las pistolas de pulverización y los accesorios del pulverizador. Este limpiador no inflamable a base de agua es seguro para el medioambiente, es inodoro y no quema la piel. Se enjuaga fácilmente con agua.



■ El Juego para principiantes incluye un colador fácil de usar

DESCRIPCIÓN	PIEZA N.º
Part Renu™ de 1 galón	0521423
Juego para principiantes de 5 galones	0521010

# UN CONECTOR PARA CADA TRABAJO

La pulverización es más que solo conectar una manguera. A veces, la situación exige extender la longitud de una manguera o modificar el ángulo de la manguera conectada al pulverizador. Es entonces cuando necesita los colectores y conectores Titan. Nuestros conectores están fabricados con acero inoxidable de calidad y diseñados para una larga duración.

## Juntas

MANGUERA A MANGUERA	
DESCRIPCIÓN	PIEZA N.º
1/4" NPS(M) x 1/4" NPS(M)	05045
1/4" NPT(M) x 3/8" NPS(M)	812-003
3/8" NPS(M) x 3/8" NPS(M)	490-014
1/2" NPT(M) x 1/2" NPS(M)	449-621

Presión máxima de trabajo: 5000 psi (34.5 MPa)



MANGUERA DE ALTA PRESIÓN A MANGUERA	
DESCRIPCIÓN	PIEZA N.º
1/4" NPTF (M) x 1/4" NPTF(M)	9885642
3/8" NPTF (M) x 3/8" NPTF(M)	9885643
1/2" NPTF (M) x 1/4" NPTF(M)	9885644
3/4" NPTF (M) x 1/2" NPTF(M)	9885645
3/8" NPTF (M) x 1/4" NPTF(M)	9885646
1/2" NPTF (M) x 3/8" NPTF(M)	9885647
1/2" NPTF (M) x 1/2" NPTF(M)	9885648

Presión máxima de trabajo: 7500 psi (51.7 MPa)



COLECTOR A COLECTOR	
DESCRIPCIÓN	PIEZA N.º
1/4" NPT(M) x 1/4" NPT(M)	490-002
1/4" NPT(M) x 3/8" NPS(M)	490-006
3/8" NPT(M) x 3/8" NPT(M)	814-004
3/8" NPT(M) x 1/2" NPS(M)	814-005
1/2" NPT(M) x 1/2" NPT(M)	814-006
1/2" NPT(M) x 3/4" NPS(M)	101-201
3/4" NPT(M) x 3/4" NPT(M)	814-007

Presión máxima de trabajo: 5000 psi (34.5 MPa)



COLECTOR A MANGUERA	
DESCRIPCIÓN	PIEZA N.º
1/8" NPT(M) x 1/4" NPS(M)	490-001
1/4" NPT(M) x 1/4" NPS(M)	227-006
1/4" NPT(M) x 3/8" NPS(M)	804-555
1/4" NPT(M) x 1/2" NPS(M)	814-003
3/8" NPT(M) x 1/4" NPS(M)	812-003
3/8" NPT(M) x 3/8" NPS(M)	808-555
3/8" NPT(M) x 1/2" NPS(M)	815-005
1/2" NPT(M) x 1/2" NPS(M)	228-002
3/4" NPT(M) x 1/2" NPS(M)	814-555

Presión máxima de trabajo: 5000 psi (34.5 MPa)



## Codos macho-hembra de 90°

DESCRIPCIÓN	PIEZA N.º
3/8" NPT(H) x 3/8" NPT(M)	818-002
1/2" NPT(H) x 1/2" NPT(M)	818-003
3/4" NPT(H) x 3/4" NPT(M)	818-010

Presión máxima de trabajo: 5000 psi (34.5 MPa)



## Casquillos reductores

DESCRIPCIÓN	PIEZA N.º
3/8" NPT(M) x 1/4" NPT(H)	817-001
1/2" NPT(M) x 1/4" NPT(H)	929-061
1/2" NPT(M) x 3/8" NPT(H)	541-009
3/4" NPT(M) x 1/4" NPT(H)	929-062
1" NPT(M) x 3/4" NPT(H)	929-076
1-1/4" NPT(M) x 1" NPT(H)	929-077

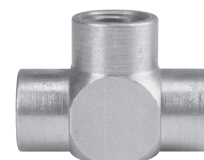
Presión máxima de trabajo: 5000 psi (34.5 MPa)



## Conectores en T para tubos

DESCRIPCIÓN	PIEZA N.º
1/4" NPT(H)	970-023
3/8" NPT(H)	817-002
1/2" NPT(H)	817-003
3/4" NPT(H)	817-004

Presión máxima de trabajo: 5000 psi (34.5 MPa)



## Juntas giratorias

DESCRIPCIÓN	PIEZA N.º
1/4" NPS(H) x 1/4" NPT(M)	490-005
3/8" NPS(H) x 1/4" NPT(M)	490-042
1/4" NPS(H) x 3/8" NPT(M)	490-032
3/8" NPS(H) x 3/8" NPT(M)	490-043
1/2" NPS(H) x 1/2" NPT(M)	200-555
3/4" NPS(H) x 3/4" NPT(M)	138-037
1" NPS(H) x 1" NPT(M)	200-556

Presión máxima de trabajo: 5000 psi (34.5 MPa)

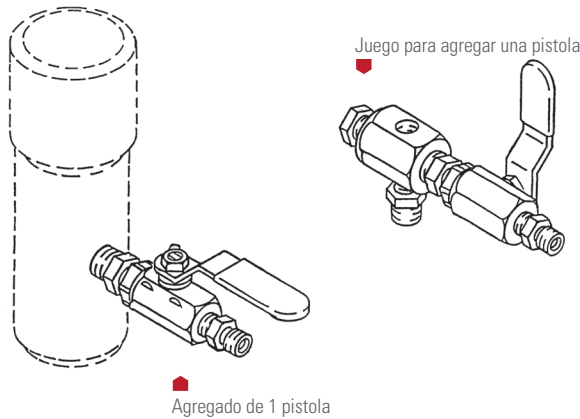


## Tapones para tubos

DESCRIPCIÓN	PIEZA N.º
1/4" NPT(M)	227-027
3/8" NPT(M)	227-033
1/2" NPT(M)	210-023
3/4" NPT(M)	210-038

Presión máxima de trabajo: 5000 psi (34.5 MPa)





## Juegos de agregado de pistola:

Puede utilizarse en bombas con un puerto abierto 3/8" NPT en el colector.

	AGREGADO DE 1 PISTOLA		AGREGAR UNA PISTOLA	
	975-111 Manguera de 1/4"	975-311 Manguera de 3/8"	975-200 Manguera de 1/4"	975-300 Manguera de 3/8"
INCLUYE	PIEZA N.º	PIEZA N.º	PIEZA N.º	PIEZA N.º
Boquilla, hexagonal	814-002	814-004	814-002	814-004
Válvula de bola	940-553	941-555	940-553	941-555
Boquilla, hexagonal	227-006	808-555	227-006	808-555
Tapón, tubo			227-033	227-033
Bloque, colector			970-100	970-100
Boquilla, hexagonal			814-004	814-004

Presión máxima de trabajo: 3600 psi (24.8 MPa)

## Conjuntos de agregado de pistola múltiples (1/4")

Conexión para manguera de 1/4" MPSM (M).

	975-212 2 pistolas	975-213 3 pistolas
INCLUYE	CANT.	CANT.
Agregado de 1 pistola (975-111)	1	1
Juego para agregar una pistola (975-200)	1	2

Presión máxima de trabajo: 3600 psi (24.8 MPa)

## Conjuntos de agregado de pistola múltiples (3/8")

Conexión para manguera de 3/8" NPSM (M).

	975-312 2 pistolas	975-313 3 pistolas	975-314 4 pistolas
INCLUYE	CANT.	CANT.	CANT.
Agregado de 1 pistola (975-311)	1	1	1
Juego para agregar una pistola (975-300)	1	2	3

Presión máxima de trabajo: 3600 psi (24.8 MPa)

## Válvula de bola de alta presión

TAMAÑO DEL CONECTOR	PSI	PIEZA N.º
1/4"	6000 (41.4 MPa)	0533358
1/4"	7500 (51.7 MPa)	0533348
3/8"	6000 (41.4 MPa)	0533359
3/8"	7500 (51.7 MPa)	0533347

# LOS CONJUNTOS DE LA SECCIÓN DE FLUIDO COMPLETO LO MANTIENEN TRABAJANDO.

Impact, PowrTex y MultiFinish

DESCRIPCIÓN	PIEZA N.º
Bastidor Impact®	0532921A
Impact 400 con conductor elevado	0532922A
Impact 440, 540, 640 (Bastidor/conductor bajo)	805-207A
Impact 440, 540, 640 (Conductor elevado)	805-233A
Impact 740, 840 (Todos los modelos)	805-236A
Impact 1040	0552603A
Impact 1140 (Conductor elevado)	805-246A
PowrTex 1200 SF	800-710
MultiFinish™ 440	805-207A

## Serie Elite

DESCRIPCIÓN	PIEZA N.º
Pulverizador hidráulico sellado a gasolina Elite™	0537903

## Serie PowrBeast

DESCRIPCIÓN	PIEZA N.º
PowrBeast 4700	0537255
PowrBeast 4700T	0537268
PowrBeast 7700, 9700	0537256

## Serie PowrTwin e Hydra

DESCRIPCIÓN	PIEZA N.º
PowrTwin™ 4900 Plus (Todos los modelos)	107-005
PowrTwin 6900 Plus (Todos los modelos)	236-005
PowrTwin 6900 Plus DI (Todos los modelos)	451-210
PowrTwin 8900 Plus, 12000 Plus (Todos los modelos)	236-015
PowrTwin 12000 Plus DI (Todos los modelos)	236-024
Hydra™ Pro IV	185-551A

## Serie PowrLiner

DESCRIPCIÓN	PIEZA N.º
PowrLiner™ 2850	0290513A
PowrLiner 4950/4955 (Todos los modelos)	107-005
PowrLiner 6950/6955 (Todos los modelos)	236-005
PowrLiner 8950/8955 (Todos los modelos)	236-015

## Serie AirCoat y PowrCoat

DESCRIPCIÓN	PIEZA N.º
AirCoat™ 423	0533243
AirCoat 620	0533244
PowrCoat™ 730, 940	185-551A
PowrCoat 745, 960	155-559A
PowrCoat 975	0533908
PowrCoat 1045	0533262
PowrCoat 1064	0533263
PowrCoat 1072	0533264



# ACCESORIOS PARA EL MARCADO DE LÍNEAS DE TRABAJO PESADO



## Protector para pulverizador WindGuard™ 0290623

El protector para pulverizador protege el patrón de pulverizador contra vientos, lo que minimiza pulverizar en exceso. Funciona bien cuando se aplican pinturas diluidas para marcado de campo atlético. Ajustable para cambios en el ancho de línea sobre la marcha - 4", 6" u 8" y se quita fácilmente del pulverizador.

- Se adjunta a cualquier PowrLiner de Titan y a la mayoría de los modelos de la competencia
- Los protectores con resortes impulsan la tolerancia a errores en superficies irregulares
- Liviano: solo pesa 5.5 libras



Juego de plantillas

## Juegos de pintado sobre plantillas

Moldeadas a partir de polietileno de 1/8" (0.15 cm), estas plantillas son muy duraderas y se colocan sobre superficies planas para su marcado preciso y limpio.

### JUEGO DE PINTADO SOBRE PLANTILLAS 1

INCLUYE	PIEZA N.º
Cartel de discapacidad de 39" (99 cm)	0290932

### JUEGO DE PINTADO SOBRE PLANTILLAS 2

INCLUYE	PIEZA N.º
Cartel de discapacidad de 39" (99 cm)	0290933
Cartel de prohibido estacionar de 12" (30 cm)	
Carteles con números del 0 al 9 de 12" (30 cm)	

### JUEGO DE PINTADO SOBRE PLANTILLAS 3

INCLUYE	PIEZA N.º
Carteles con flechas rectas y curvas de 42" (105 cm)	0290934
Cartel de discapacidad de 39" (99 cm)	
Carteles con números del 0 al 9 de 12" (30 cm)	
Cartel de prohibido estacionar de 4", 12" (10, 30 cm)	
Cartel de área reservada para casos de incendio de 4", 12" (10, 30 cm)	
Cartel de reservado de 4" (10 cm)	
Cartel para visitas de 4" (10 cm)	

## Boquillas para el marcado de líneas TR²

De marcado a pintado sobre plantillas con solo girar la boquilla.

TAMAÑO DE LA BOQUILLA PARA MARCADO	TAMAÑO DE LA BOQUILLA PARA PINTADO SOBRE PLANTILLAS	INDICADOR	COLOR DEL FILTRO	PIEZA N.º
417	517	Amarillo	Blanco	694-1708517
419	519	Amarillo	Blanco	694-1908519
421	621	Amarillo	Blanco	694-2108621
423	623	Amarillo	Blanco	694-2308623

## Indicador láserLineSite™ 0290175A

Ideal para arranques/paradas, marcado de bordillo, ejecutar líneas perfectamente rectas y capacitar a nuevos empleados. El láser verde de gran intensidad es fácil de ver a la luz del día.

## Dispensador de microesferas de vidrio HandiBead™ 0290953A

Aplica microesferas de vidrio en forma consistente y precisa. Elimina la necesidad de arrojar a mano las microesferas de vidrio en aplicaciones de barras de detención y cruces de peatones.

- El difusor regulable puede dispensar materiales de hasta 15" de ancho

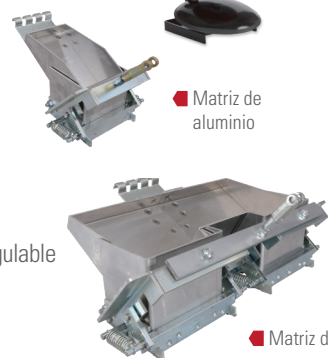


Dispensador de microesferas de vidrio HandiBead

## Matriz de aluminio

Ordene en anchos de serie desde 4" a 12" o llame para pedir tamaños personalizados.

- Disponible en milésimas de pulgada regulable
- Compatible con gota doble



Matriz de aluminio

Matriz doble

## Matriz doble

Le permite colocar ambas líneas centrales en un solo paso, lo que aumenta la productividad y le hace ganar más dinero.

- Compatible con gota doble

DESCRIPCIÓN	PIEZA N.º
Matriz doble, 4" x 4" x 4", 90 milésimas de pulgada	ASE17100000A.090
Matriz doble, 4" x 4" x 4", 125 milésimas de pulgada	ASE17100000A.125
Matriz doble, 4" x 4" x 4", regulable	ASE17100000A.ADJ
Matriz doble, 4" x 3" x 4", 90 milésimas de pulgada	ASE17200000A.090
Matriz doble, 4" x 3" x 4", 125 milésimas de pulgada	ASE17200000A.125
Matriz doble, 4" x 3" x 4", regulable	ASE17200000A.ADJ
Matriz doble, 4" x 6" x 4", 90 milésimas de pulgada	ASE17300000A.090
Matriz doble, 4" x 6" x 4", 125 milésimas de pulgada	ASE17300000A.125
Matriz doble, 4" x 6" x 4", regulable	ASE17300000A.ADJ

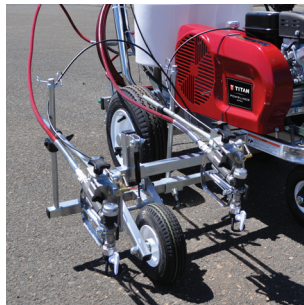


## Sistemas dispensadores de microesferas de vidrio

Incluye tolva, manguera y dispensador.

DESCRIPCIÓN	PIEZA N.º
Juego de 1 pistola (4-6")	424-826
Juego de 2 pistola (4-6")	424-836
Juego de 1 pistola (12")	424-840
Juego de 2 pistola (12")	424-841
<b>Agregue un segundo dispensador a su juego de 1 pistola</b> Segundo dispensador con manguera (4-6")	424-816

Compatible con los modelos: 4950, 4955, 6950, 6955, 8950, 8955, 4900XLT, 6900XLT y 8900XLT.  
LazyLiner™ y PowrLiner™ se venden por separado.



Juego de pistola flotante SureTrak™



Bandeja LazyLiner™

## Juego de pistola flotante SureTrak™ 759-120

Mantiene la pistola a la distancia correcta de la superficie para trazar líneas perfectas sobre terrenos irregulares.

- Funciona de manera estupenda en pavimento, césped y hierba artificial
- Se puede conectar a los modelos PowrLiner™ 4950, 4955, 6950, 6955, 8950, 8955

## Bandeja LazyLiner

Utilice este sistema de bandeja sujetable como opción para transportar elementos adicionales.

- Para usar en los modelos LazyLiner Pro y Elite

DESCRIPCIÓN	PIEZA N.º
Bandeja LazyLiner Pro (se debe agregar parachoques 0290646Z)	0290646Z
Bandeja LazyLiner Elite	0290645Z

## Juego de segunda pistola

Se comercializa completo con soporte de montaje, pistola sin aire, manguera de ¼" x 6 pies y boquilla para trazado de líneas. Se monta en la unidad PowrLiner 4950, 6950 y 8950.

DESCRIPCIÓN	PIEZA N.º
Juego de pistola S-3	759-138
Juego de pistola S-5	759-038
Juego de pistola PowrLiner 2850	0290310

## Conjunto SmartArm™ 0290382

Creado para realizar ajustes de línea y transporte rápido y fácil.

- Pivotes hacia abajo para pulverización y hacia arriba para transporte/almacenamiento
- Se ajusta a cualquier ángulo para realizar líneas curvas
- Ajuste la altura de la pistola (patrón de abanico) hacia arriba/abajo con el giro de una palanca
- Automáticamente, centra el brazo del pulverizador para una configuración sencilla
- Graduado para volver a su posición de pulverización preferida

## Accesorios para agregar al marcador

PISTOLAS RECOMENDADAS	
DESCRIPCIÓN	PIEZA N.º
Pistola LX-40	550-540
Pistola RX-80	0538015
Pistola S-3	0550060
Pistola S-5	0550070

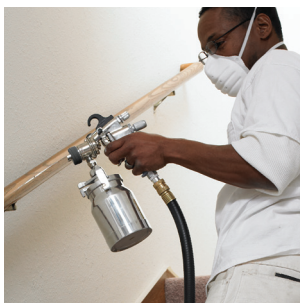
MEJORAS	
DESCRIPCIÓN	PIEZA N.º
Juego de liberación de ruedas PowrLiner™ 850	0293970
Tolva de 12 galones	759-130
Cubierta para balde de 5 galones de polietileno	759-147
Juego para césped artificial para PowrLiners 4955-8955	759-155

## Enganches y parachoques

DESCRIPCIÓN	PRO	ELITE
	PIEZA N.º	PIEZA N.º
PowrLiner 2850	0290043Z	0290043Z
PowrLiner 3500	0290180	0290180
Soporte de enganche PowrLiner 3500	0290182	0290182
PowrLiner 4950, 4900xlt, 6900xlt, 8900xlt	0290180	0290180
PowrLiner 6950, 8950	0290180	0290180
PowrLiner 4955, 6955, 8955	0290180	0290180
Graco® 3900 y Up	0290050Z	0290050Z
Parachoques/barra de protección del motor	0290646Z	Incluido

Las unidades no incluyen enganches. Use la tabla para identificar qué enganche debe pedir.

# HERRAMIENTAS PARA EL ACABADO PERFECTO



## Pistola Maxum Elite

Para contratistas y profesionales de acabado que esperan un resultado impecable con la versatilidad del uso de pistolas con depósito alimentado por gravedad o sifón.

- El diseño de la cámara de fluido removible y reversible permite su uso con un depósito presurizado de serie o un depósito alimentado por gravedad presurizado
- Canales de fluido de acero inoxidable
- La aguja de fluido permanece con la empaquetadura y el conjunto del cabezal para permitir la modificación de colores y tamaños de la boquilla, además de facilitar el almacenamiento y la limpieza
- Válvula de retención integrada en el cabezal de la pistola
- Diseño de agarre patentado que la operación se mantenga fría
- Tubo de agarre de posición múltiple para pulverizar en varios ángulos
- Se comercializa de manera de serie con un Proset n.º 3 (conjunto de agujas)

DESCRIPCIÓN	PIEZA N.º
Pistola Maxum Elite con depósito de 1 cuarto Depósito	0524027
Pistola Maxum Elite con depósito alimentado a gravedad	0524052

### ACCESORIOS MAXUM ELITE

DESCRIPCIÓN	PIEZA N.º
Alimentación a presión 1 cuarto de galón Depósito	0524027
Accesorio de extremo delantero con 1 cuarto de galón Conjunto de depósito y Proset n.º 3	0524073
Accesorio de extremo delantero con 1 cuarto de galón Conjunto de depósito y Proset n.º 4	0524074
Conjunto de depósito alimentado a gravedad con pedestal	0524045

## Pistola Maxum II

Para tener el máximo control y aplicar revestimientos con gran precisión, el modelo Maxum II es una opción excelente para contratistas y profesionales en acabado que necesitan una herramienta precisa para acabado fino.

- Capacidad de convertir de pistola "sin purga" a "purga"
- Se comercializa de manera de serie con un Proset n.º 3 (conjunto de agujas) y un depósito de 1 cuarto de galón

DESCRIPCIÓN	PIEZA N.º
Pistola Maxum II con alimentación a presión de 1 cuarto de galón Depósito	0524041



Pistola Maxum Elite



Pistola Maxum II

Pistola Maxum Elite con depósito alimentado a gravedad y pedestal

## Conjuntos del proyector

DESCRIPCIÓN	MAXUM II PIEZA N.º	MAXUM ELITE PIEZA N.º
Proset n.º 2 (acabado fino)	0276254	0524293
Proset n.º 3 (Multiusos)	0276227	0524294
Proset n.º 4 (salida alta)	0276228	0524295
Proset n.º 5 (salida alta)	0276229	0524296
Proset n.º 6 (salida alta)	0276245	0524297
Proset n.º 7 (salida más alta)	0524211	0524298



Juego de serie  
Maxum II



## Juegos para mantenimiento y reparación

### KITS DE MANTENIMIENTO

DESCRIPCIÓN	MAXUM II	MAXUM ELITE
	PIEZA N.º	PIEZA N.º
Juego de lujo	0279941	0524189
Juego básico	0279942	0524188

Juego para  
reparaciones  
LX-80II para  
pistola Maxum II



### KITS/PIEZAS DE REPARACIÓN DE PISTOLAS

DESCRIPCIÓN	PIEZA N.º
Conjuntos de válvula de retención de repuesto (por 3 unidades)	0297051
Sellos de válvulas de retención (por 10 unidades)	0276257
Juego para reparación de pistolas Maxum II	0277943
Juego para reparación de pistolas Maxum Elite	0524187
Conjunto de placa de resorte	0275250
Juego para reparación de pistolas 3100 (alimentadas por sifón y por presión)	0550985
Juego para reparación de pistolas 3100 (alimentadas por gravedad)	0552916



### FILTROS DE TURBINA DE REEMPLAZO

DESCRIPCIÓN	PIEZA N.º
Juego de filtro de aire (plegado) Capspray™ 95, 105 y 115 Aire atomizador	0524523A
Juego de filtro de aire (espuma-negra) Capspray 75 Enfriamiento del motor	0529390
Juego de filtro de aire (espuma-verde) Capspray 75 Aire atomizador	0529390
Juego de filtro de aire (2 cuartos de galón) Capspray 55, 75, 95, 105 y 115	0524526A

## Accesorios

### DEPÓSITOS Y ACCESORIOS

DESCRIPCIÓN	PIEZA N.º
Conjunto de depósito de 1 cuarto de galón	0277183
Conjunto de depósito de repuesto de 1 cuarto de galón	0275573
Sistema de depósito remoto de 2 cuartos de galón (completo)	0524203
Tapa hermética para depósitos de pintura (conserva la pintura por largos períodos de tiempo)	0508124
Conjunto de depósito sin tubo giratorio	0275247
Alimentación superior HVLP de 600 ml	0524211
Conjunto de depósito de gravedad con pedestal	0524045
Blanco, 1 cuarto de galón Juntas para depósitos, solventes calientes (paquete de 6 unidades)	0297052
Blanco, 2 cuarto de galón Juntas de depósitos, solventes calientes	0524337

Blanco,  
1 cuarto de  
galón Juntas  
para depósitos





## Mangueras de aire y accesorios de sujeción

DESCRIPCIÓN	PIEZA N.º
Manguera de aire flexible de 20 pies x 3/4"	0275276
Manguera de aire flexible de 25 pies x 3/4"	0275277
Manguera de aire flexible de 30 pies x 3/4"	0277337
Manguera de aire de 30 pies	0295689
Manguera de aire flexible de 5 pies x 3/4"	0524405A
Manguera de material de 30 pies x 3/8"	0277348
Turbina de desconexión rápida (H)	0275625

## Carro de energía HVLP

Una solución liviana y compacta para proyectos de aplicación importantes.

CARRO DE ENERGÍA HVLP Y ACCESORIOS	
DESCRIPCIÓN	PIEZA N.º
Carro de energía HVLP	0524000
Revestimiento para depósitos de presión	0275702
Revestimiento para depósito de presión (por 12 unidades)	0295272
Junta resistente a solventes	0508943



Carro de energía HVLP



Bomba de transferencia HVLP

## Bomba de transferencia HVLP

Convierte su pistola de acabado fino HVLP en una herramienta de acabado de producción alta.

BOMBA DE TRANSFERENCIA Y ACCESORIOS	
DESCRIPCIÓN	PIEZA N.º
Bomba de transferencia HVLP	0524038
Juego de pistones/de sellos para pistones	0524178
Juego para remplazo de válvula	0524194
Tubo sifón	0524945
Tubo de retorno	0524946
Fusible de 400 mA	0522436

## Depósito remoto de 2 cuartos de galón 0524203

Transforme su sistema de turbina en un pulverizador de alta capacidad sin sumar el costo y el peso de un compresor de aire voluminoso.

Para pulverizadores Capspray 75-115. La manguera de aire flexible de 5 pies se vende por separado.



### 3M® Sistema de Preparación de Pintura PPS

3M™ PPS™ Sistema de Preparación de Pintura es un sistema exclusivo de pintura cerrado que elimina la necesidad de depósitos y filtros de mezcla separados. En cambio, la pintura se mezcla en una bolsa con revestimiento que se une a un filtro directo y luego se monta en la pistola con un adaptador específico.

- A medida que se dispensa la pintura recién filtrada, la bolsa con revestimiento colapsa y permite que la pistola funcione en cualquier ángulo.
- La bolsa con revestimiento y el filtro son desechables, lo que deja que solo la pistola de pulverización y el adaptador necesite limpieza.
- 3M™ PPS™ Sistema de Preparación de Pintura es, por lo tanto, un sistema más limpio y rápido, a salvo de la contaminación exterior y ofrece un ahorro considerable de tiempo y solvente en la limpieza de pistolas y piezas.

DESCRIPCIÓN	PIEZA N.º
Juego de inicio de PPS (incluye depósito a presión, collarín, adaptador de pistola, 10 revestimientos y tapas para depósitos plásticos)	2389965
Depósito a presión y collarín	91-460
Adaptador de pistola	91-475
Revestimiento y tapas para depósitos plásticos (25)	91-462-25



### Pistola PowerTex™

Obtenga más uso de su turbina HVLP Capspray. Simplemente llene la tolva, conéctela a cualquier turbina y manguera de aire HVLP Capspray y comience a texturizar. Consiga un acabado texturizado único con 3 boquillas de pulverización, palomitas de maíz, gota planchada y cáscara de naranja. Cada una ofrece un aspecto profesional sin el alto costo relacionado.

PISTOLA DE TOLVA POWERTEX Y ACCESORIOS	
DESCRIPCIÓN	PIEZA N.º
Pistola PowerTex	0524039
Juego de boquillas PowerTex	0524567
Tolva PowerTex con junta tórica	0520206
Válvula de aire regulable PowerTex	0524966
Conjunto de adaptador de manguera de aire	0520211



La pistola se vende por separado.





# WEAR GUARD

PROGRAMA DE CONVENIENCIA

PROGRAMA

## PLATINUM

### OBTENGA UNA SECCIÓN DE FLUIDO DE REPUESTO

y ahorre hasta 80% de descuento

cuando compra un pulverizador calificado a continuación:

**NIVEL 1** **Impact® 400** **\$109<sup>95</sup>** USD\*  
(\$149.08 CAD)

**NIVEL 2** **Impact 440, 540, 640, 740, 840;**  
**MultiFinish® 440; GPX 85;**  
**PowrLiner® 2850** **\$224<sup>95</sup>** USD\*  
(\$305.02 CAD)

**LAS SECCIONES DE FLUIDO IMPACT 440, 540 y 640  
INCLUYEN USD 375 en  
CARACTERÍSTICAS ADICIONALES**

CARCARA DEL FILTRO DEL COLECTOR | TRANSDUCTOR DE PRESIÓN | VÁLVULA DE EMPUJE SUREFLO™  
VÁLVULA DE PULVERIZACIÓN MEDIANTE CEBADO

**NIVEL 3** **Impact 1040, 1140;**  
**GPX 130** **\$249<sup>95</sup>** USD\*  
(\$338.92 CAD)

**NIVEL 4** **GPX 165, 220; PowrTwin® 4900,**  
**6900, 8900, 12000 Plus;**  
**PowrLiner 4955, 6955, 8955;**  
**PowrTex® 1200F** **\$324<sup>95</sup>** USD\*  
(\$440.61 CAD)

**NIVEL 5** **PowrBeast™ 4700, 4700T,**  
**7700, 9700;** **\$349<sup>95</sup>** USD\*  
(\$475.93 CAD)

**NIVEL 6** **AirCoat® 423, 620;**  
**PowrCoat™ 630;** **\$399<sup>95</sup>** USD\*  
(\$542.31 CAD)

**NIVEL 7** **PowrCoat™ 730, 745, 940,**  
**960, 975, 1045, 1064, 1072;**  
**Hydra™ Pro IV** **\$599<sup>95</sup>** USD\*  
(\$813.49 CAD)

\*Sin incluir impuestos. Precios garantizados hasta el 31 de enero de 2018.

PROGRAMA

## ELITE

### OBTENGA UN JUEGO PERMASTROKE™

y ahorre hasta 55% de descuento

cuando compra un pulverizador calificado a continuación:

**NIVEL 1** **AirCoat;**  
**ED655 Plus** **\$79<sup>95</sup>** USD\*  
(\$107.94 CAD)

**NIVEL 2** **AirCoat HE;**  
**Elite™ 3500;**  
**PowrLiner 3500** **\$109<sup>95</sup>** USD\*  
(\$149.08 CAD)

PLATINUM

## SECCIÓN DE FLUIDO UTILIZABLE DE CAMPO

Cuando compre un nuevo pulverizador Titan, asegúrese de aprovechar nuestro exclusivo programa WearGuard Platinum o Elite, mediante los cuales puede ahorrar mucho en una sección de fluido de repuesto o en un juego PermaStroke.

Ahorre tiempo y evite la frustración de hacer un viaje extra y esperar a que lleguen las piezas. El reemplazo es rápido y sencillo, y no es necesario contar con herramientas especiales para llevarlo a cabo.



### APLICACIÓN CONNECTOR

Disponible para descarga  
[theconnectorapp.com](http://theconnectorapp.com)

Llame a Servicio Técnico al  
**1-800-526-5362**

para obtener información completa  
sobre la garantía.

Toda la información incluida en este folleto se basa en la información más reciente disponible al momento de su impresión. Titan se reserva el derecho de realizar modificaciones en cualquier momento sin previo aviso. Debido a la innovación constante, las especificaciones pueden sufrir modificaciones progresivamente. Contáctese con uno de nuestros representantes de ventas confiables o comuníquese con nuestro equipo de atención al cliente experimentado para obtener más información.

Titan Tool | 1770 Fernbrook Lane | Minneapolis, MN 55447 | 800-526-5362 Teléfono | 800-528-4826 Fax | [titantool.com](http://titantool.com)

10/17 SL40125 JB71852A